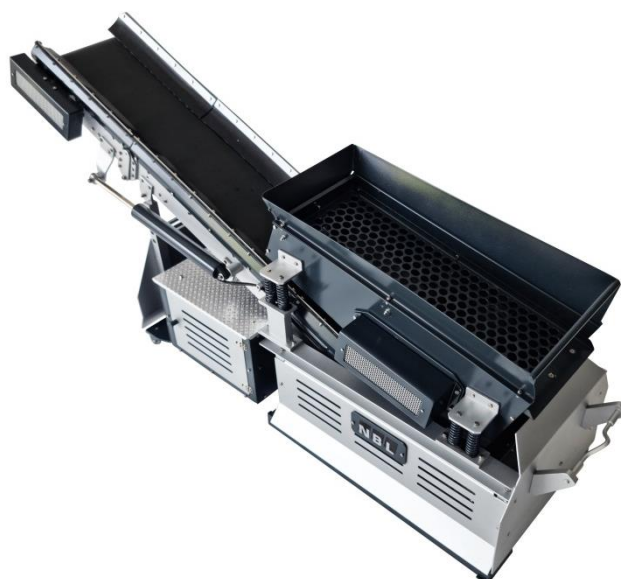




**Funktionsmodellbau**  
Jan & Joachim Neumann

## Containermobiles Rüttelsieb



Transportkombination mit Rüttelsieb,  
Aufgabebunker und Abrollanhänger

## Containermobiles Rüttelsieb

Bei dem Rüttelsieb handelt es sich um ein Eindeckersieb mit einklappbarem Abzugsband, das abklappbare Abzugsband ermöglicht einen Transport der Anlage, das auf einem Abrollrahmen aufgebaut ist, z.B. auf einen ScaleART - Abrollkipper mit Meiler- oder Palfinger Abrollkippaufbau.

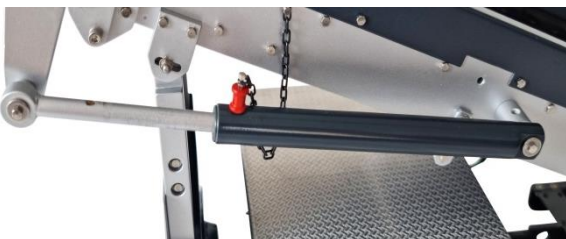
Das Rüttelsieb besteht aus vier Baugruppen:

- Siebkasten
- Abzugsband
- Abrollrahmen
- Box für Akku und Elektronik

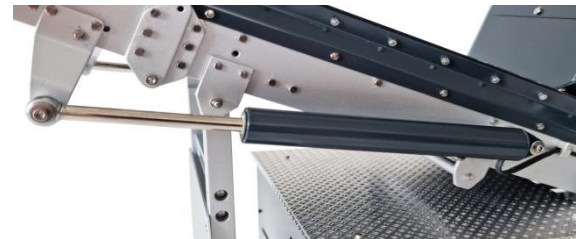


Der **Siebkasten** ist aus Messing und Aluminium gefertigt, darin ein- und angebaut sind ein Siebdeck mit einer Fläche von 225 x 87 mm und Bohrungen Durchmesser 6,5 mm zur Trennung von Fein- und Grobgut. Die Unwuchteinheit mit einer kugelgelagerten Achse und zwei Unwuchtgewichten, die über einen 12 Volt DC-Antriebsmotor von Faulhaber mit Zahnriemen angetrieben werden. Unwuchtgewichte und Zahnriemen mit Zahnscheiben sind mit einer Schutzhaube abgedeckt. Am Siebkasten befinden sich vier Konsolen mit denen wird dieser auf vier Federpakete, die auf einem Gestell im Abrollrahmen montiert sind, aufgesetzt. An der Oberseite des Siebkastens ist ein Einlauftrichter aufgeschraubt. Der Trichter mit einer Einlaufweite von 120 mm bis 140 mm und einer Einlauflänge von 240 mm erleichtert die Befüllung des Siebkastens.

Das **Abzugsband** ist ebenfalls aus Messing und Aluminium gefertigt und mit Halterungen auf dem Abrollrahmen unterhalb des Siebkastens montiert. Das zweigeteilte Abzugsband hat eine Gesamtlänge von 590 mm, unterteilt in ein fest montiertes Teil von 445 mm Länge und das abklappbare Vorderteil mit einer Länge von 145 mm. Die Breite des Bandes beträgt 93 mm, der Bandgurt besteht aus Gummi mit einer Textileinlage und ist 85 mm breit. Über Federspanner wird der Gurt beim Ausklappen gespannt, diese gewährleisten auch, dass der Bandgurt nicht verläuft. Die Spann- und Antriebsstrommel, sowie die geraden Transportrollen sind kugelgelagert. Eine geteilte Materialführung mit Gummileisten hält das Fördergut auf dem Förderband, ein Abstreifer unterhalb des Bandes reinigt dieses von grober Verschmutzung. Angetrieben wird das Band über einen 12 Volt DC-Planeten-Getriebemotor von PowerTronic, mit Zahnriemen und Zahnscheiben. Diese sind mit einer Schutzhaube abgedeckt. In der Grundausführung werden zur Positionierung des abklappbaren Bandvorderteiles beidseitig am Bandgerüst zwei Zylinderattrappen mit Kolbenstangen angebaut. Über Bolzen und Bohrungen im Zylinderrohr und der Kolbenstange wird das Bandvorderteil dann in der Transport- oder Arbeitsstellung fixiert. Als Option werden dafür auch Elektrozyylinder angeboten.



manuelle Zylinder



optionale Elektrozyylinder

Der **Abrollrahmen** wird aus Aluminium gefertigt. Darauf auf- und angebaut ist das Gestell mit den vier Federpaketen zur Aufnahme des Siebkastens, das Gestell ist beidseitig mit Abdeckungen versehen. Angebaut sind zwei Haltekonsolen für das Abzugsband, die Hakenaufnahme mit Frontplatte zur Aufnahme des Abrollrahmens durch den Abrollkippaufbau, zwei Stützrollen am Rahmenende und eine Abschlusswand an der längeren Haltekonsole für das Abzugsband, damit wird das Haldenmaterial vom Abrollrahmen abgehalten.

Die **Box für Akku und Elektronik** ist aus Aluminium gefertigt. Sie wird auf dem Abrollrahmen unterhalb des Abzugsbandes montiert. Darin befindet sich ein Akkufach mit Tür, sie ist an allen Seiten mit geschraubten Abdeckungen versehen. An der Rückseite befinden sich in der Grundausführung insgesamt drei Steckplätze für das Abzugsband, den Siebkasten und die optionalen Elektrozyylinder, an der Vorderseite befinden sich die zwei Drehregler mit denen die Geschwindigkeit des Abzugsbandes und des Vibrationsmotors eingestellt werden können.

Die Elektronik kann wahlweise über einen Akku oder über das mitgelieferte Netzteil mit Strom versorgt werden. Im Inneren der Box befindet sich der Hauptschalter und eine Sicherung. Ebenso zwei weitere Steckplätze um die optionalen Erweiterungen mit Strom zu versorgen.



Akkufach

Das Rüttelsieb wird komplett lackiert und zusammengebaut geliefert, ein Bausatz ist nicht vorgesehen. Die Standardlackierung erfolgt in RAL 7016 anthrazitgrau und Alu-Zink-Spray (wie auf den Fotos abgebildet). Die Bauteile sind glasperlengestrahlt und mit einer 2K-Multifill-Grundierung behandelt. Eine Wunschlackierung ist auf Anfrage möglich.

Das Siebgut wird mittels Bagger, Radlader, Laderaupen oder sonst dafür geeignetem Gerät auf das Siebdeck möglichst dosiert aufgegeben. Mit einem Bagger kann die Aufgabe auf das Siebdeck auch in Längsrichtung erfolgen. Das Siebgut wird als Fein- und Grobgut ausgesiebt. Entweder wird das Feingut über das Abzugsband aufgehaldet oder auf einen Lkw oder in eine Abrollmulde befördert. Das Grobgut wird oberhalb des Siebdecks im Bereich des Aufnahmehakens ausgetragen und kann mittels Radlader, Bagger oder Laderaupen aufgehaldet werden. Mittels einer am Siebdeck manuell anzubringenden kurzen Rutsche kann das Grobgut auch in eine niedrige Abrollmulde gefördert werden.

In Vorbereitung sind ein containermobiler Aufgabetrichter mit Abzugsband zur Beschickung des containermobilen Rüttelsiebs und ein containermobiles Abzugsband für das Grobgut. Damit kann dieses direkt an der Siebanlage aufgehaldet oder das Grobgut auf einen Lkw verladen werden. In beiden Fällen kann das abklappbare Abzugsband manuell oder über Elektrozyylinder aus- und eingeklappt werden.

In der Premiumausführung können dann alle Anlagenteile, d.h. die Siebfrequenz, die Bandgeschwindigkeiten der drei Bänder unabhängig voneinander und die Elektrozyylinder zum Aus- und Einklappen der Abzugsbänder, über eine Fernsteuerung, z.B. ScaleART – MiniCOMM, bedient und reguliert werden.

#### Transportabmessungen

- Gesamtlänge 505 mm (Band eingeklappt)
- Gesamtbreite 170 mm
- Gesamthöhe 235 mm (Band eingeklappt)

#### Arbeitsabmessungen

- Gesamtlänge 590 mm (Band ausgeklappt)
- Gesamtbreite 170 mm
- Aufgabehöhe Einfülltrichter 235 mm
- Abgabehöhe unter Abzugsband 240 mm (Band ausgeklappt)

**Gewicht** ca. 5 kg



## Rüttelsieb Grundausführung

Preis inkl. MwSt. 4500,00 €  
 Artikelnummer 243327

- Lieferumfang:
- Siebkasten
  - Abzugsband
  - Abrollrahmen
  - manuelle Zylinder
  - Elektrobox „Poti“



Bedienung über Drehpoti

## Rüttelsieb Premiumausführung 1

Preis inkl. MwSt. 5600,00 €  
 Artikelnummer 243328

- Lieferumfang:
- wie Grundausführung
  - jedoch mit Elektrobox „Commander“ (inklusive CM1000 mit HF Antenne)

## Rüttelsieb Premiumausführung 2

Preis inkl. MwSt. 5900,00 €  
 Artikelnummer 243329

- Lieferumfang:
- wie Premiumausführung 1
  - jedoch mit Elektrozyylinder



Vorbestellungen sind ab sofort möglich, die ersten Auslieferungen sind für Dezember 2021 geplant.  
 Die Erweiterungen mit Aufgabebunker und Abzugsband für Überkorn sind in Vorbereitung.



Die Abbildungen zeigen Prototypen, Änderungen vorbehalten.